

**Jatco**  
JATCO Engineering

[www.jatcoeng.co.jp](http://www.jatcoeng.co.jp)





実験でしかわからないこと。

経験でしか見えてこないこと。

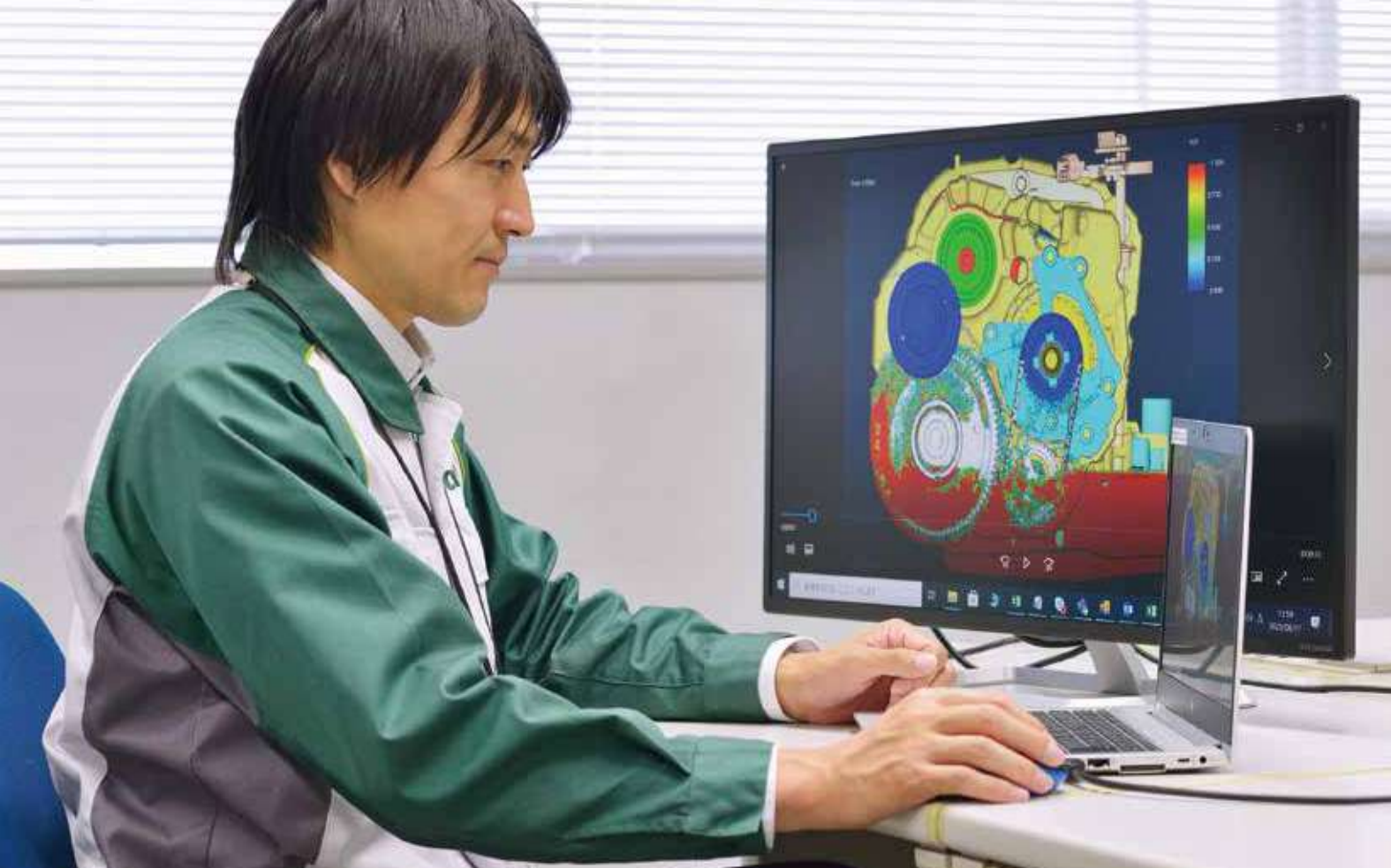
技術があってこそできること。

デジタル技術がもたらすこと。

オールラウンドベンチャー企業。

実験、測定、分析など、徹底した探求力で  
お客様の開発をお支えいたします。





# AT・CVTの開発技術を糧に。

## 自動車業界で培われた技術力

常に性能向上、機能向上を要求される自動車業界で、その主要部品であるAT・CVTの専門メーカーとして世界をリードしているジヤトコのグループ企業であるジヤトコ エンジニアリングは、革新的な商品の開発・生産に携わり、技術力向上を積み重ねてきました。その技術力は自動車業界以外にも活躍のシーンを広げています。



## 常に一步先に行くための提案力

ジヤトコ エンジニアリングではAT・CVT開発で高い目標を達成するため改善を続けています。そこで培った豊富な経験を活かしてお客さまの課題解決のための提案を行う事が可能です。



## 徹底した分析、検証を行う品質保証力

常にお客さまにご満足いただけるサービスを提供するために、ジヤトコ エンジニアリングの実験現場には多くの有資格者が在籍し、常にPDCAサイクルを回す仕組みを整え、高い品質を確保しています。

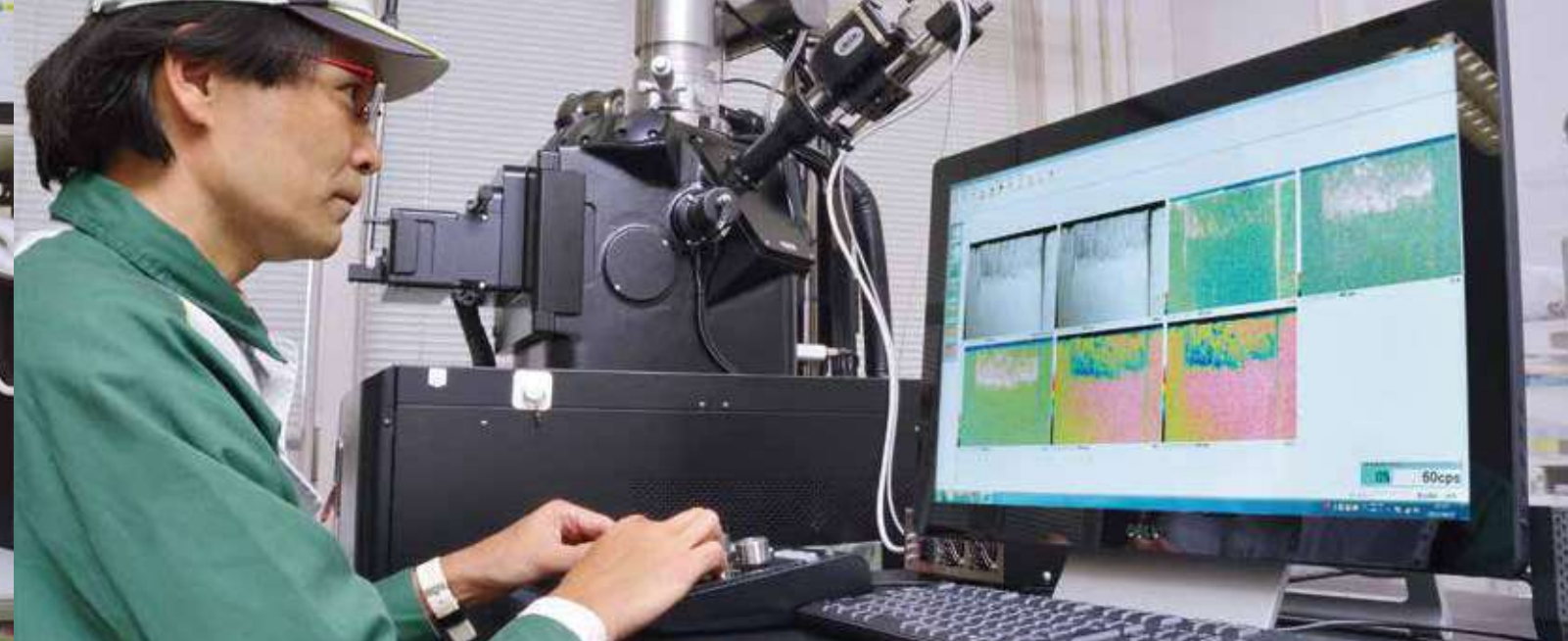
国家資格	自動車整備士	113名在籍
国家資格	機械検査技能士	81名在籍
国家資格	金属材料試験技能士	13名在籍
国家資格	金属熱処理技能士	7名在籍
社内資格	電動車両取り扱い	269名在籍

## 豊富な人材と設備による現場力

ジヤトコ エンジニアリングではAT・CVT開発に必要な試験機から精密測定機器、物理・化学分析装置まで多くの設備を有しています。これらの様々な設備を経験豊富なエキスパート集団が活用する事でお客さまの困り事にお応えいたします。







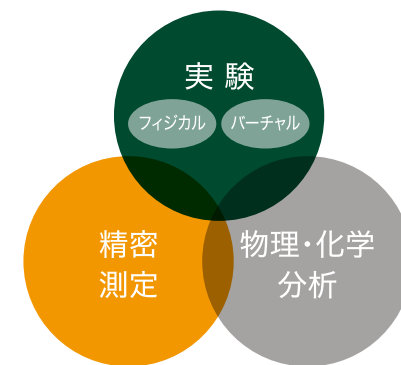
# 「できるまで」、答えは徹底的に探る。

ジャトコ エンジニアリングのエンジニアは、モビリティ進化をAT・CVTで支えるジャトコグループの検証を行いお客様の期待値を超える答えにたどり着く探求心と提案力が当社の特長と言えます。「できるまで」、その考えが私たちの技術力を支えています。

一員として高い志を持っています。現場の信念は、答えは徹底的に探る。原理原則に基づいた分析、難しい課題や試験方法については、豊富な経験と創意工夫ができる応用力と行動力に対応し、

## ジャトコ エンジニアリングの技術領域

バーチャル解析や多種多様な実験は元より、実験データを評価するための精密な寸法測定や物理・化学分析まで一貫した実験(テスト)を実施する事ができます。これは、様々な実験(テスト)に対応できるジャトコ エンジニアリングだからこそできる強みで、お客様のあらゆるニーズに応える事ができます。



## 実験評価

## 車両実験

- テストコースでの運転性、耐久性実験
- 熱地や寒地などでの走行実験



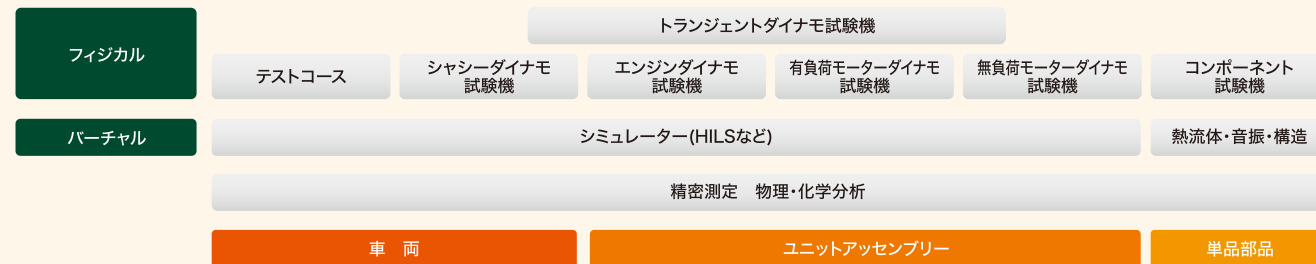
## 台上実験

- シャシーダイナモ、トランジェントダイナモ、エンジンダイナモ、モーターダイナモの各装置による性能、耐久実験



## コンポーネント実験

- 疲労試験機によるねじり、引張圧縮実験
- 油圧試験機による部品性能、耐久実験
- 金属材料試験機による耐摩耗性、焼き付き性実験
- 振動試験装置による振動実験



## シミュレーター

- HILSによるコントローラーの制御解析
- アクチュエーター部品の性能解析
- 市場フィードバックデータの実車走行前確認

あらゆる走行条件を机上で模擬し、実車が無くても、各種性能や制御の確認が可能



## 精密測定

- 接触・非接触の三次元測定機などによる、形状測定、粗さ測定・真円度測定



## 物理・化学分析

- 電子顕微鏡などを使用した金属材料分析
- 粘度計などによる油剤分析



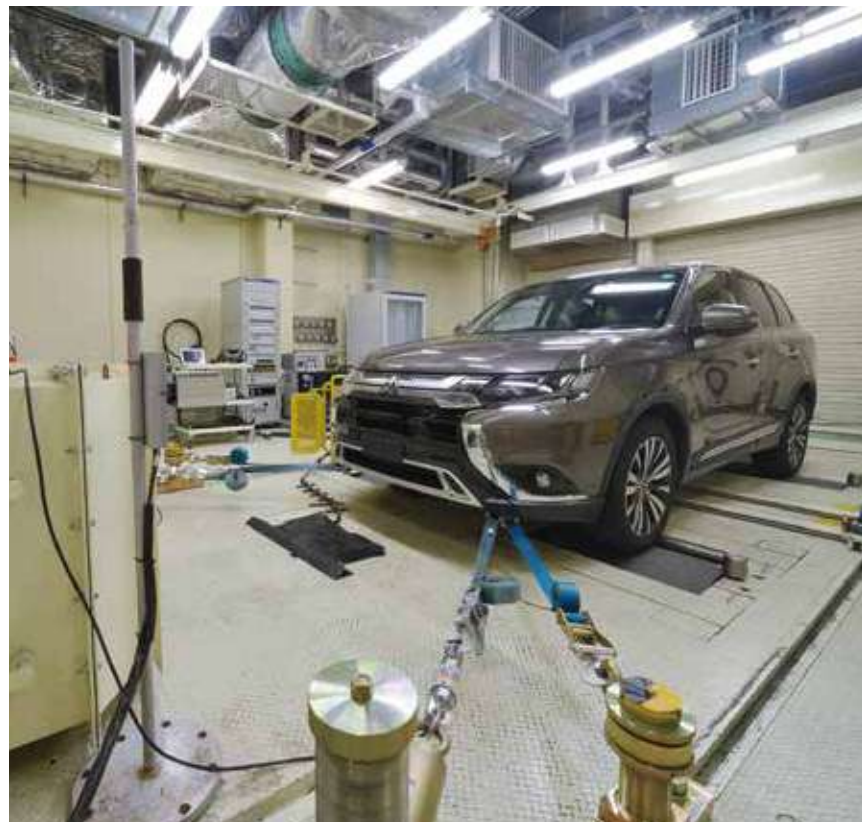


### テストコース



テストコースでの運転性、耐久性実験

### シャシーダイナモ



燃費性能実験、極低温性能実験、車両遮音性実験



自動制御システム



燃費計測運転モード設定

### トランジェントダイナモ



エンジン特性を模擬した各種性能、耐久実験  
路面状態を再現した性能実験



シミュレーターモデル設定  
計測特性分析、評価

### 有負荷モーターダイナモ



各種性能、耐久実験、フリクション測定実験

### エンジンダイナモ



エンジンを使用した各種性能、耐久試験



車両走行抵抗設定、テストパターン設定



# Testing Facilities

実験設備

## コンポーネント

各種の専用試験機によりAT・CVT以外の実験にも対応いたします。  
保有試験機：油圧試験機、疲労試験機、金属材料試験機、振動試験機



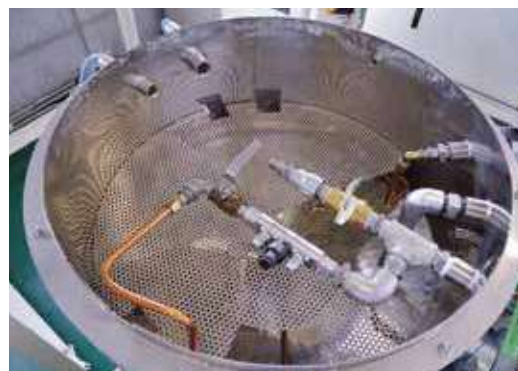
低温機能付き無負荷モーター試験機  
(槽内雰囲気温度-40°C~常温)



低温機能付き油圧試験機  
(-35°C~常温)



コンタミネーション試験機  
コンタミ環境下での油圧性能、耐久性実験が可能



コンタミネーション試験機試験槽内



油圧試験機  
最高8MPaの高油圧かつ大物部品の油圧実験が可能



両振りねじり試験機

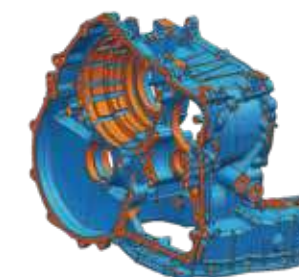
# Precision Measurements

精密測定

接触、非接触の多岐にわたる三次元の測定は元より、  
リバースエンジニアリングによる3Dモデル作成まで行えます。



接触型三次元測定機



3Dモデル事例



非接触3Dスキャナー

## 各種精密測定機



真円度測定機



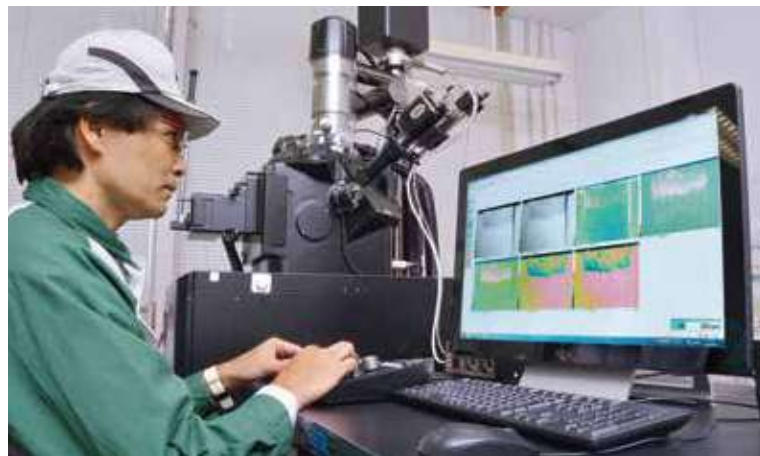
表面粗さ・輪郭形状測定機



実験終了部品の、物理分析や化学分析まで一貫して対応いたします。



電子プローブマイクロアナライザー (EPMA)



走査型電子顕微鏡 (SEM)



微小部X線応力測定装置 (PSPC)

### 分析内容と保有分析機器

- 金属破壊解析 SEM (走査型電子顕微鏡)
- 金属組織調査 金属顕微鏡
- 金属成分分析 EPMA (波長分散型X線分析)
- SEM-EDS (エネルギー分散型X線分析)
- 金属残留応力測定 PSPC (X線回折法)
- 非金属成分分析 FTIR (フーリエ変換赤外分光法)
- オイル性状分析 動粘度測定装置
- 中和価測定装置
- 水分含有率測定装置
- 清浄度測定装置 (パーティクルカウンター)
- オイル分析比較 ガスクロマトグラフィー装置

## 実験受託事業

経験豊富なエンジニアが、お客様の課題・テーマに対応した実験業務を行います。

### 開発拠点

#### 茂木

- 車両実験

#### 厚木

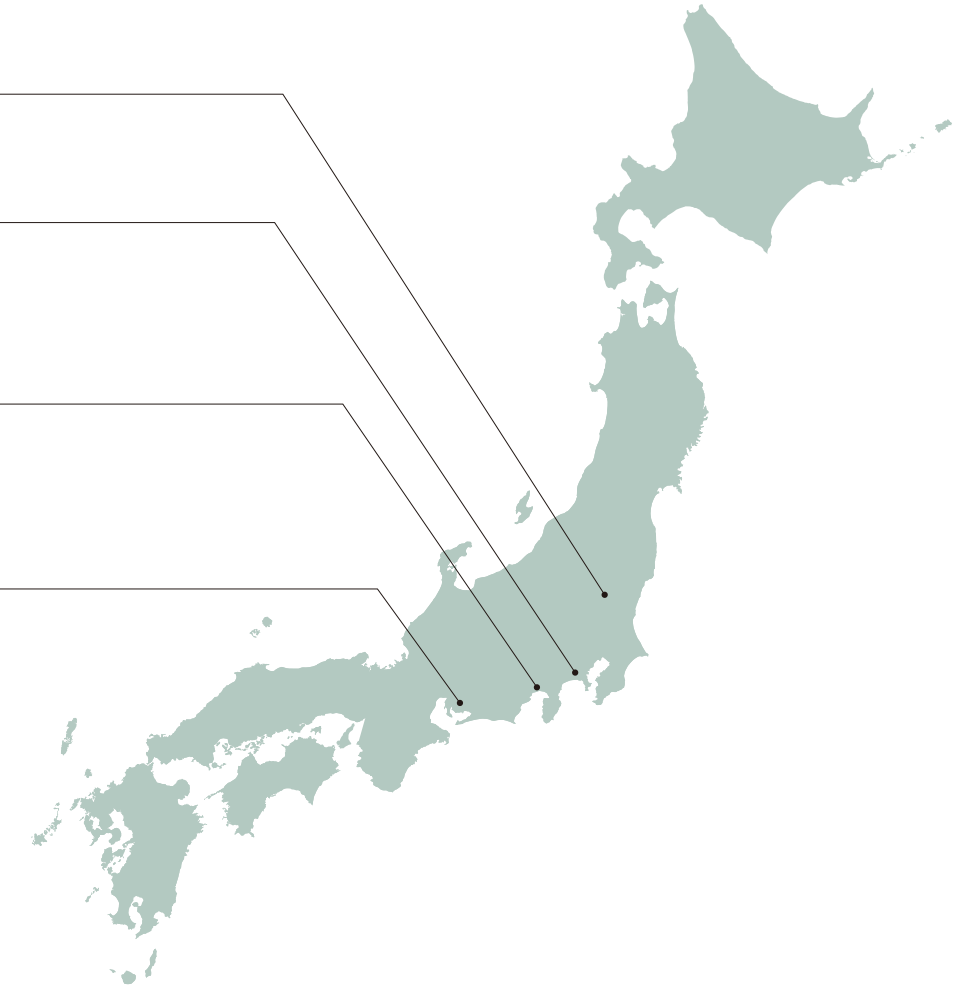
- 台上実験
- コンポーネント実験
- 精密測定、物理・化学分析

#### 富士

- 台上実験
- コンポーネント実験
- 精密測定、物理・化学分析

#### 岡崎

- 車両実験
- 台上実験
- コンポーネント実験



### 実験受託の流れ



#### ご要望確認

お客様のニーズに合った提案をいたします、まずはお気軽にご相談ください。

#### 業務実施

実験開始から終了まで、現場立ち合い等のお客様のニーズに合わせ柔軟に対応いたします。



## エンジニア派遣事業

### 高度な専門知識を備えたエンジニアが即戦力となります。

設立以来、AT・CVTの開発、生産、リビルトに携わってきました。  
そこで培われた技術と経験を有したエンジニアをお客さまの元へ派遣し、商品開発の即戦力となるエンジニアリングサービスの提供をいたします。

#### エンジニア派遣事業の展開

- 2002年に一般派遣事業許可取得
- 2011年からエンジニア派遣事業を実施
- 自動車会社及び大手自動車部品会社への派遣実績あり
- 2011年～2020年の派遣実績延べ人員33名

#### 対応業務領域

- 設計業務(ハード設計、ソフト設計、MBDなど)
- 実験業務(企画～実務、各種測定など)
- CAE業務(各種シミュレーション解析など)

#### エンジニア派遣事業の流れ

お問い合わせ

ご要望確認

マッチング

エンジニアの  
提案

契約締結

業務開始

エンジニア  
サポート

マッチング

お客さまのニーズに合わせ、技術力・人間性に優れたエンジニアの人選をいたします。

エンジニアサポート

派遣期間中のエンジニアのサポートはもちろんの事、お客さまからの新たな要望やご相談に対してスピーディーかつ真摯に取り組みます。



お問い合わせは、弊社ホームページよりお願いいたします。

[www.jatcoeng.co.jp/contact.html](http://www.jatcoeng.co.jp/contact.html)



ジヤトコ エンジニアリング株式会社

検索





会社情報

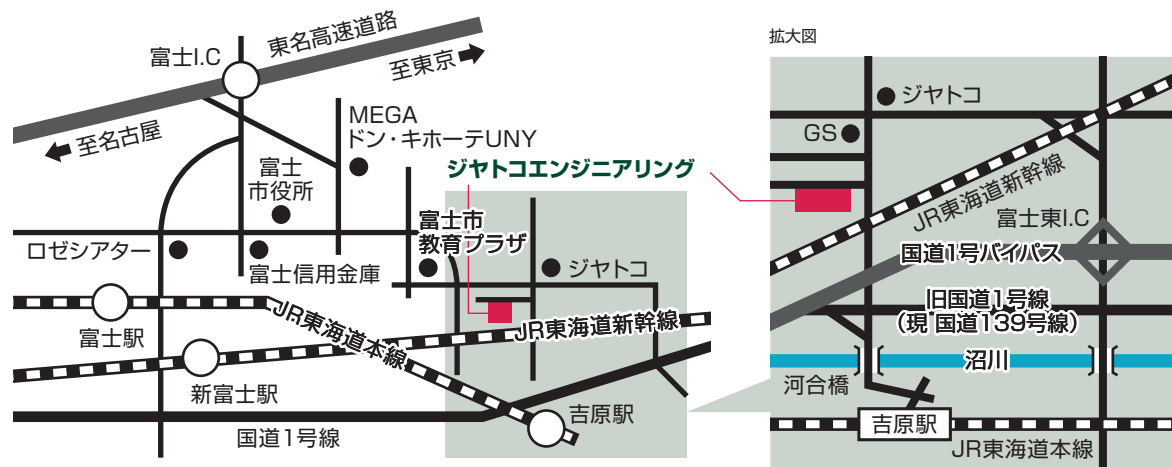
卓越したモノづくり力で、  
お客さまに感動と安心を

ジヤトコエンジニアリング株式会社  
取締役社長

高橋 哲哉



www.jatcoeng.co.jp



ジヤトコ エンジニアリング株式会社

本社 〒417-0002 静岡県富士市依田橋125番地の1 TEL.0545-51-5777(代) FAX.0545-51-5494



www.jatcoeng.co.jp

1989年の創業以来、私たちは、ジヤトコ製品を通じ、開発、生産からアフターサービスに至るすべての分野において、エンジニアリングサービスを提供してまいりました。

- お客さまの感性に訴える性能と品質を作りこんでゆく車両適用開発
- お客さまのご要望に応え、たとえ少量でも、効率良く生産し続けるフレキシブル生産
- 使用過程のお客さまに満足していただけるように、丹精込めて作り上げた修理用再生ユニットの提供
- 世界中から蓄積された膨大なデータや経験をもとに、お客さまに安心と信頼を提供する品質改善活動など

自動車業界は「100年に一度」の大変革期を迎え、「CASE」と呼ばれる技術革新の下、パワートレインの電動化が進み、自動車会社のビジネスモデルも大きく変わろうとしています。そんな新たなモビリティ社会の到来においても、私たちの「モノづくり力」の普遍的な価値は変わることなく、益々重要になっていくものと信じています。

そして、「モノづくり力」の原点は「人」であり、「人」を育てる「現場」にあり。創業以来、築き上げてきた、その価値観を大切に、「お客さまに感動と安心を」をモットーに、従業員一同、One TEAMで取り組んでまいります。





ジャトコ  
エンジニアリングの  
役割

私たちは、磨き上げたスキルと  
高度な技術力を兼ね備えた「モノづくり」集団として、  
ジャトコ製品をより多くのクルマに搭載し、  
お客さまに末永く安心して使っていただくための  
エンジニアリングサービスを提供します。

ジャトコ  
エンジニアリング  
ビジョン

ジャトコエンジニアリングは  
“た・よ・り”になる会社になる。  
「他より優れる仕事をする。」  
「お客さまに頼りにされる技術力を培う。」  
「お客さま(外部)へ便りを発信する。」



会社概要

社名	ジャトコエンジニアリング株式会社 (JATCO Engineering Ltd)	
設立	1989年4月26日	
本社	静岡県富士市依田橋125番地の1	
事業内容	1. プロダクション事業 ・自動車用自動変速機および電動車両用パワートレインの生産、販売（関連部品の販売を含む）、再生、品質技術情報調査 2. エンジニアリング事業 ・自動車用自動変速機および電動車両用パワートレインの開発 3. 実験受託事業 4. エンジニア派遣事業	
資本金	6,000万円	
従業員数	989名(2023年4月1日付)	
株主	ジャトコ株式会社	
主要取引先	ジャトコ株式会社	
主要納入先	日産自動車株式会社 三菱自動車工業株式会社 スズキ株式会社 ATC Drivetrain,LLC	
役員	取締役会長(非常勤) 佐藤 朋由	取締役社長 高橋 哲哉
	取締役(非常勤) 竹本 幸一	取締役(非常勤) 松田 浩
	取締役(非常勤) 吉野 智昭	

沿革

1989年 4月	会社設立(富士・沼津事業所)、日本自動変速機(株)より分社
1990年 9月	富士宮事業所開設
1993年 4月	エンジニアリング業務開始
1998年 5月	3地区(富士・沼津・富士宮)を新工場へ集結
2001年 2月	再生AT累計30万台達成
2002年 4月	会社名を(株) エーティー・エンジニアリングよりジャトコエンジニアリング(株)に変更
2004年 2月	ISO14001認証取得(プロダクション事業部)
2004年 4月	ISO9001認証取得
2006年12月	再生AT・CVT累計50万台達成
2007年 4月	ジャトコ(株)よりFR/AT適用開発受託
2007年 7月	ISO/TS16949認証取得
2008年 4月	ジャトコ(株)より品質調査業務受託、CVT適用開発受託、FF/AT生産受託
2009年 6月	ジャトコ(株)よりFR/AT生産受託
2014年 5月	会社創立25周年、再生AT・CVT累計60万台達成
2018年 5月	IATF16949認証取得(プロダクション事業部)
2018年10月	静岡労働局長 奨励賞受賞
2019年10月	厚生労働省第4種無災害記録証受領(1320万時間)
2019年11月	ISO9001認証取得(エンジニアリング事業部)

成り立ち

